

Explosión del turismo de MTB en España



Definición:

“El turismo de bicicleta de montaña es una actividad económica sostenible desde el punto de vista medioambiental, que reporta ingresos a la región en la que se practica.”

Fuente: MBoSC

El turismo de MTB en España se apoya en 3 pilares. Implicación de IMBA España a distintos niveles.

- 1. El turismo es un sector básicamente privado:** viajes, alojamiento, gastronomía y actividades de ocio.
- 2. La participación del sector público es esencial para facilitar estos servicios:** legislación favorable a la MTB, infraestructuras, apoyo promocional, subvenciones e incentivos económicos.
- 3. A nivel local es esencial la implicación de la comunidad.** Es preciso alcanzar un compromiso para que se respeten las necesidades de la población local, agricultores, ganaderos, cazadores y trabajadores forestales, así como las de los ciclistas, senderistas y caballistas.

Evolución del turismo en España

- **En los años noventa** se produjo un boom del turismo rural.
- **Desde el año 2000** se ha producido un incremento constante del turismo activo y de aventura, incluyendo el relacionado con el MTB.
- **En 2014**, las cifras de venta de bicicletas fueron superiores a las de automóviles.
- **Desde 2007**, IMBA España ha promocionado el turismo a través de la creación de centros MTB, la adopción de un sistema internacional de señalización de rutas y la negociación con autoridades y administraciones públicas.

Motivos para señalar rutas:

- Las redes de rutas señalizadas para ciclistas de montaña de diferentes niveles **atraen turismo**.
- La señalización de rutas contribuye a **evitar restricciones y prohibiciones** sobre la práctica del MTB.
- La señalización de rutas permite **regular el mayor flujo de ciclistas** en áreas de especial valor medioambiental.
- La señalización de rutas **genera empleo y actividad económica**, especialmente a nivel local.

Elementos clave para el éxito del turismo de MTB

- **Redes de rutas** que ofrezcan diferentes niveles de dificultad.
- **Información accesible a los ciclistas:** páginas web eficaces, oficinas de turismo, clubs ciclistas locales, tiendas de bicicletas, servicios de alquiler y alojamientos, incluyendo mapas y tracks para GPS.
- **Guías de MTB cualificados.**
- **Transportes:** buen acceso a las rutas o instalaciones y servicios de traslados para MTB.
- **Hoteles o alojamientos orientados a la práctica del MTB,** que incluso gestionen servicios de traslados de equipajes.
- **Actividades de ocio complementarias.**
- **Disponibilidad y calidad de servicios públicos básicos:** especialmente asistencia sanitaria y servicios de emergencias.

Colaboración de IMBA España con Bikefriendly

Bikefriendly
We like cyclists!

RH | BAYREIN
HOTEL & SPA

- Bikefriendly es una red de alojamientos en toda España orientados a ciclistas.
- Elevados estándares de calidad.
- Servicios específicos.
- Objetivo: la recomendación boca a boca.



INTERNATIONAL MOUNTAIN BICYCLING ASSOCIATION
ESPAÑA



HABLA CONSERVA RESPETA MONTA

RECORRIDOS MTB SEÑALIZADOS POR IMBA ESPAÑA

LAS REGLAS DEL CAMINO

- Monta únicamente en caminos y senderos permitidos
- No dejes huellas de tu paso
- Controla tu bicicleta
- Cede siempre el paso a otros usuarios
- Nunca espantes a los animales
- Planifica tu salida
- Utiliza siempre el casco
- No utilices auriculares



Turismo de MTB en España.

Cuatro casos de buenas prácticas.

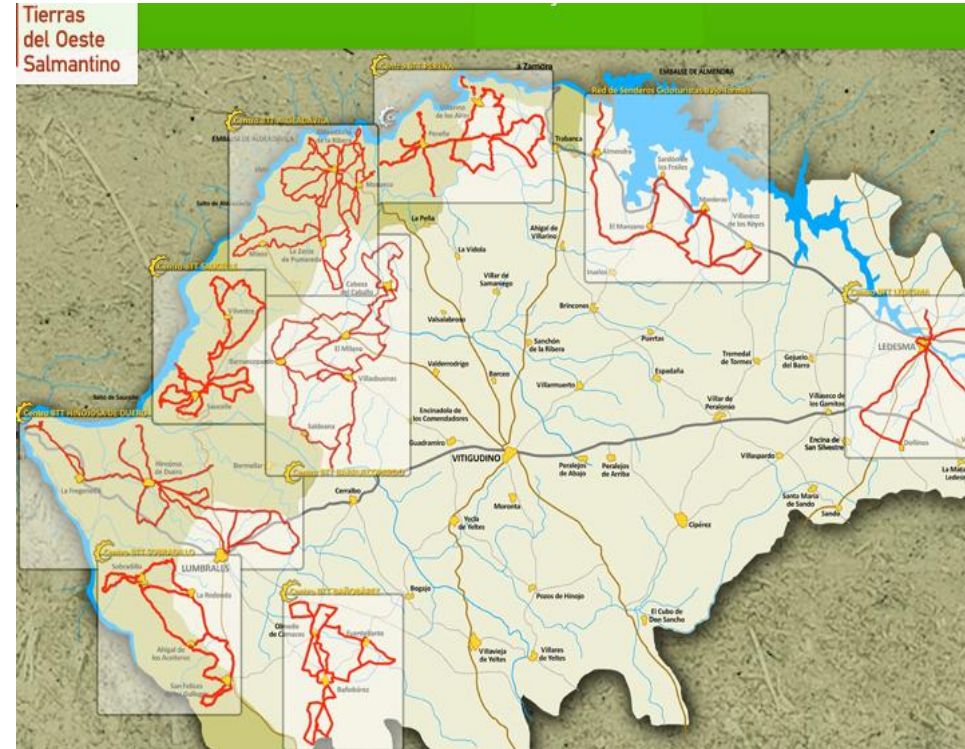
1. **Salamanca:** promoción de una zona rural con importante patrimonio histórico, cultural y natural.
2. **Sierra Nevada:** rutas señalizadas de larga distancia en un parque nacional en el que la práctica del MTB había sido prohibida.
1. **Andalucía Bike Race:** efectos positivos sobre el turismo de un gran evento deportivo.
2. **Ainsa-Pirineos “Zona Zero”:** centro de MTB, orientado al enduro, en un geoparque.



PROVINCIA DE SALAMANCA

Parque Natural de Las Arribes del Duero

- Proyecto global: 9 centros MTB conectados entre sí. Más de 1.500 Km de rutas señalizadas.
- Los centros están situados a lo largo del impresionante cañón del río Duero, que constituye la frontera natural con Portugal.
- La Administración Local y Autonómica desea promocionar una zona rural con importante patrimonio histórico, cultural y natural.





SIERRA NEVADA
PARQUE NACIONAL
PARQUE NATURAL

Ruta para bicicleta de montaña en el Espacio Natural de Sierra Nevada

Provincias de Granada y Almería Parque Nacional de Sierra Nevada (UNESCO reserva de la biosfera)

■ 1 ruta señalizada de larga distancia, 380 Km, que circunvala el parque nacional.

■ 11 rutas señalizadas que parten de las localidades situadas en los límites del parque, adentrándose en el espacio protegido del parque nacional.

■ Otras actuaciones en fase de proyecto.

■ Granada y la region de La Alpujarra son destinos muy populares entre los turistas extranjeros.



Andalucía Bike Race

De Jaén a Córdoba



- La Andalucía Bike Race es una prueba competitiva de MTB (XC) dividida en 6 etapas de marathón.
- Esta prueba está calificada por la UCI como evento XCS de clase 1.
- Se trata de una competición por equipos, que se componen de 2 participantes cada uno.
- Tomaron parte 716 ciclistas de 24 países.
- El 25% de los participantes fueron extranjeros.
- La competición generó 9.000 pernотaciones (corredores, acompañantes, equipos de apoyo y personal de la organización).
- El evento tuvo un gran impacto en los medios de comunicación y en las redes sociales.
- La región se ha convertido en un destino para practicantes de MTB todo el año.



Pirineos: Ainsa

UNESCO
Geoparque de Sobrarbe

Centro MTB orientado al enduro con itinerarios de interés geológico.

- **Iniciativa del sector privado. Asociación de las partes implicadas.**
 - **Objetivo común: recuperación de sendas y caminos perdidos.**
 - **Fuerte implicación de la comunidad local.**
 - **Servicios de calidad para ciclistas de montaña.**
 - **Nominado en la categoría de mejor producto turístico en FITUR 2014.**
-
- **Año 2011: 3.882 pernnoctaciones.**
 - **Año 2012: 10.000 pernnoctaciones.**
 - **Año 2013: 15.000 pernnoctaciones.**
 - **Año 2014: 25.000 pernnoctaciones.**
 - **Año 2015: expectativa de 40.000 a 50.000 pernnoctaciones.**